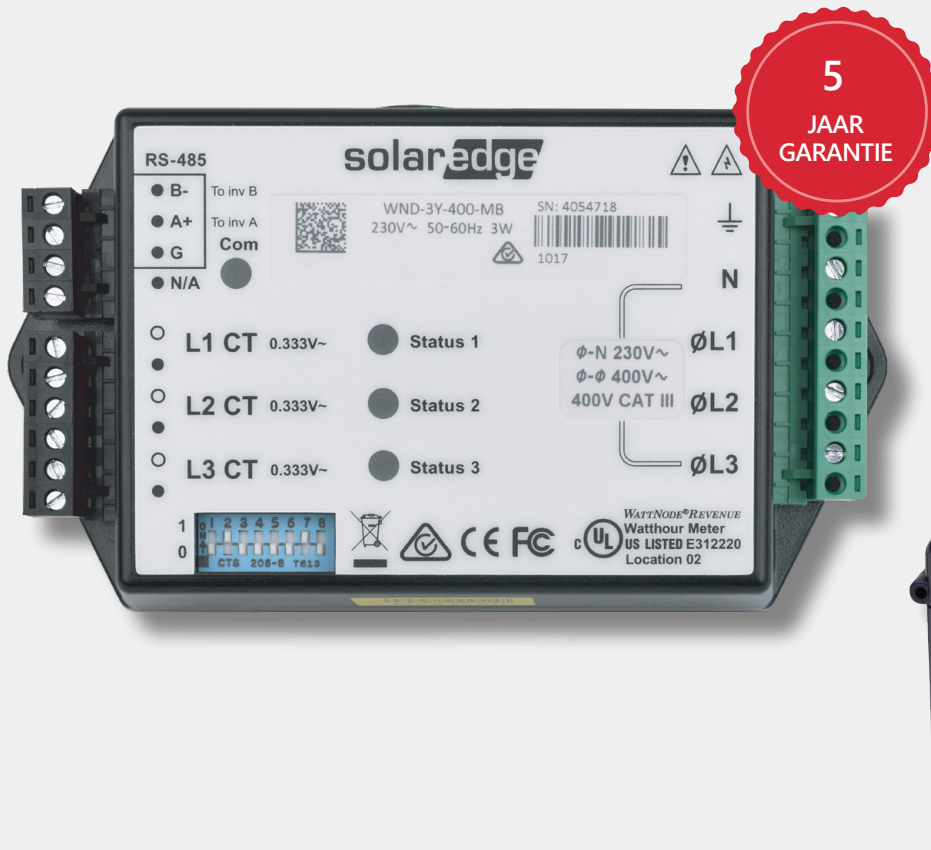


# Energiemeter met Modbus aansluiting

SE-WND-3Y400-MB-K2

ACCESSOIRES



## Energiemeter met Modbus aansluiting voor SolarEdge installaties

- ! Zeer nauwkeurige meetwaarden van productie/verbruik
- ! Metingen van export en verbruik t.b.v. vermogensbegrenzing
- ! Klein en makkelijk te installeren: past in elke elektrische schakel- of meterkast
- ! Geschikt voor residentiële, commerciële en utiliteit installaties
- ! Met ingebouwde RS485 120Ω afsluitweerstand voor goede lijnqualiteit en stabiliteit

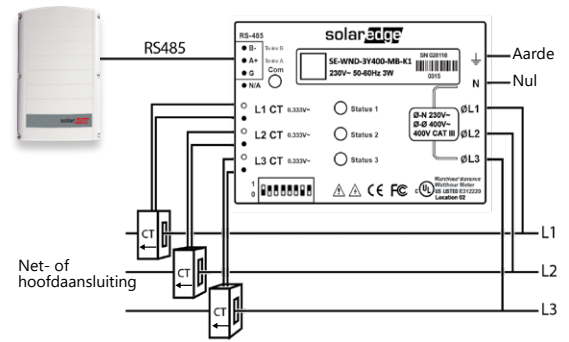
# Energymeter met Modbus aansluiting

## SE-WND-3Y400-MB-K2

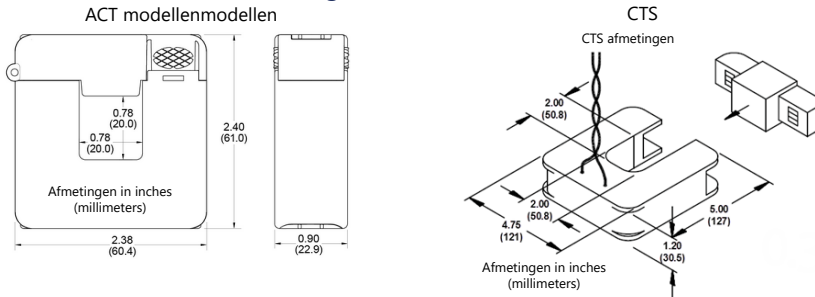
BESTEL BIJ DE ENERGIEMETER OOK DE STROOMTRANSFORMATOREN (CT'S).

STROOMTRANSFORMATOR MODEL (*)	NOMINALE EFFECTIEVE STROOM	AFMETINGEN (INTERN/EXTERN)
SE-ACT-0750-50	50 A	20 x 20 mm / 61 x 60,4 mm
SE-CTML-0350-070	70 A	9 x 8,9 mm / 42,4 x 30,5 mm
SE-ACT-0750-100	100 A	20 x 20 mm / 61 x 60,4 mm
SE-ACT-0750-250	250 A	
SE-CTS-2000-1000	1000 A	50,8 x 50,8 mm / 121 x 127 mm

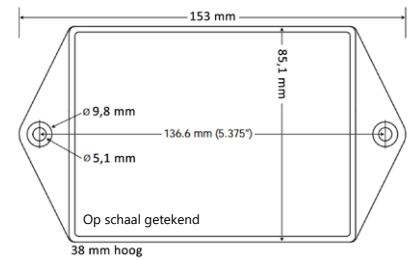
\* Eén stroomtransformator per fase; neem contact op met SolarEdge voor andere waarden.



### Afmetingen stroomtransformator



### Afmetingen energymeter



## SE-WND-3Y400-MB-K2

## EENHEID

### VOEDING

Spanningsbereik: fase-nul/ fase-fase	184-264,5 / 320-460	Vac
AC frequentie	50	Hz
Ondersteunde netten: 1-fase/3-fase <sup>(1)</sup>	L / N / PE ; L1 / L 2 / L3 / N / PE	
Stroomverbruik	1,8	W

### COMMUNICATIE

Communicatie interface	RS485	
Responstijd	≤ 1 <sup>(2)</sup>	sec
Standaard device ID (Modbus)	2	
RS485 afsluitweerstand	120	Ω

### NAUWKEURIGHEID (@25°C, PF: 1)<sup>(3)</sup>

5% - 100% van de nominale CT stroom	±1,0	%
-------------------------------------	------	---

### STANDAARDNORMEN

Veiligheidsnormen	IEC 61010-1, IEC 61010-1:2010 (3e editie)	
Emissies	EN 61326, EN 61000-4-2, EN 61000-4-3, EN 61000-4-4, EN 61000-4-5, EN 61000-4-6, EN 61000-4-11	
EMC	FCC deel 15: klasse B, CISPR11: 2009: klasse B	
Export Limiting Schemes	Engineering Recommendation G100. Issue 1 Amendment 1 2017 by ENA London UK	

### INSTALLATIESPECIFICATIES

Afmetingen (hxbxd)	85 x 153 x 38	mm
Gewicht	310	gr
Behuizing	Hoge slagvastheid, ABS en/of ABS/PC kunststof UL 94V-0, IEC FV-0	
Bedrijfstemperatuur	-40 tot 75	°C
Relatieve luchtvochtigheid (niet condenserend)	5 - 90	%
Beschermingsgraad	Binnen (buiten indien gemonteerd in weersbestendige kast)	
Montage methode	DIN Rail/ Muurmontage	

<sup>(1)</sup> PE (aarde) aansluiting is niet vereist voor een correcte werking

<sup>(2)</sup> Wanneer de meter is aangesloten op de metaansluiting en wanneer er gebruik gemaakt wordt van RS485 bij meerdere omvormers

<sup>(3)</sup> Voor SE-ACT-0750 CT modellen